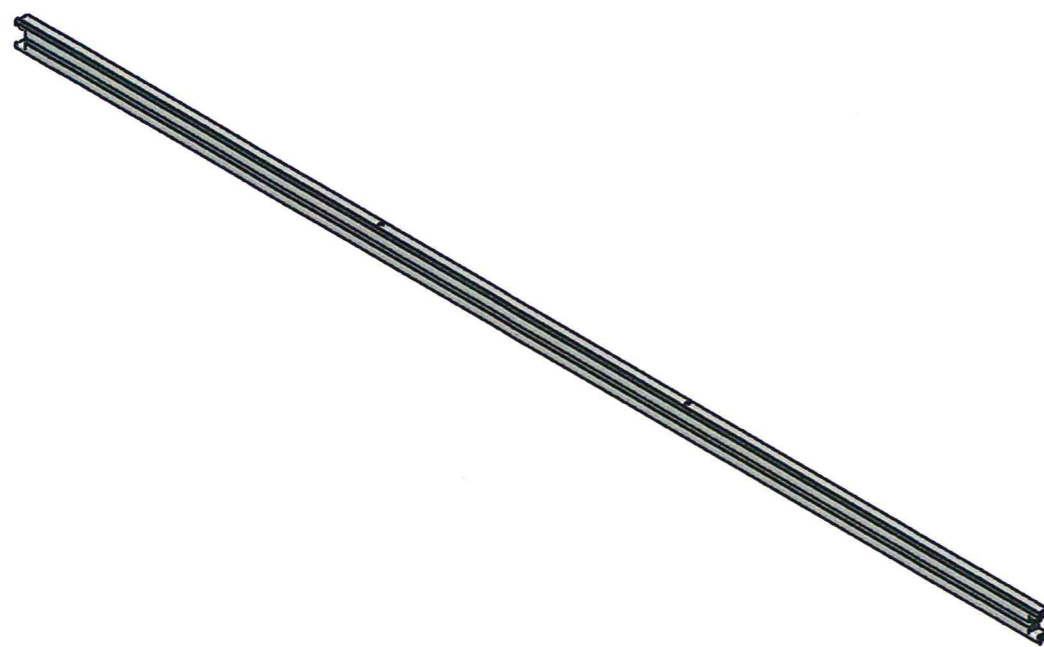
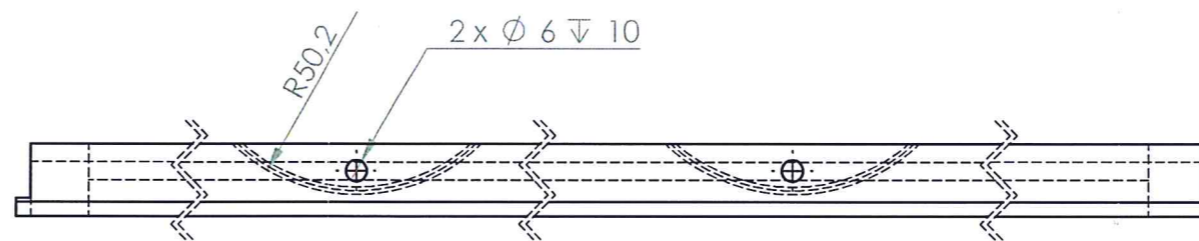
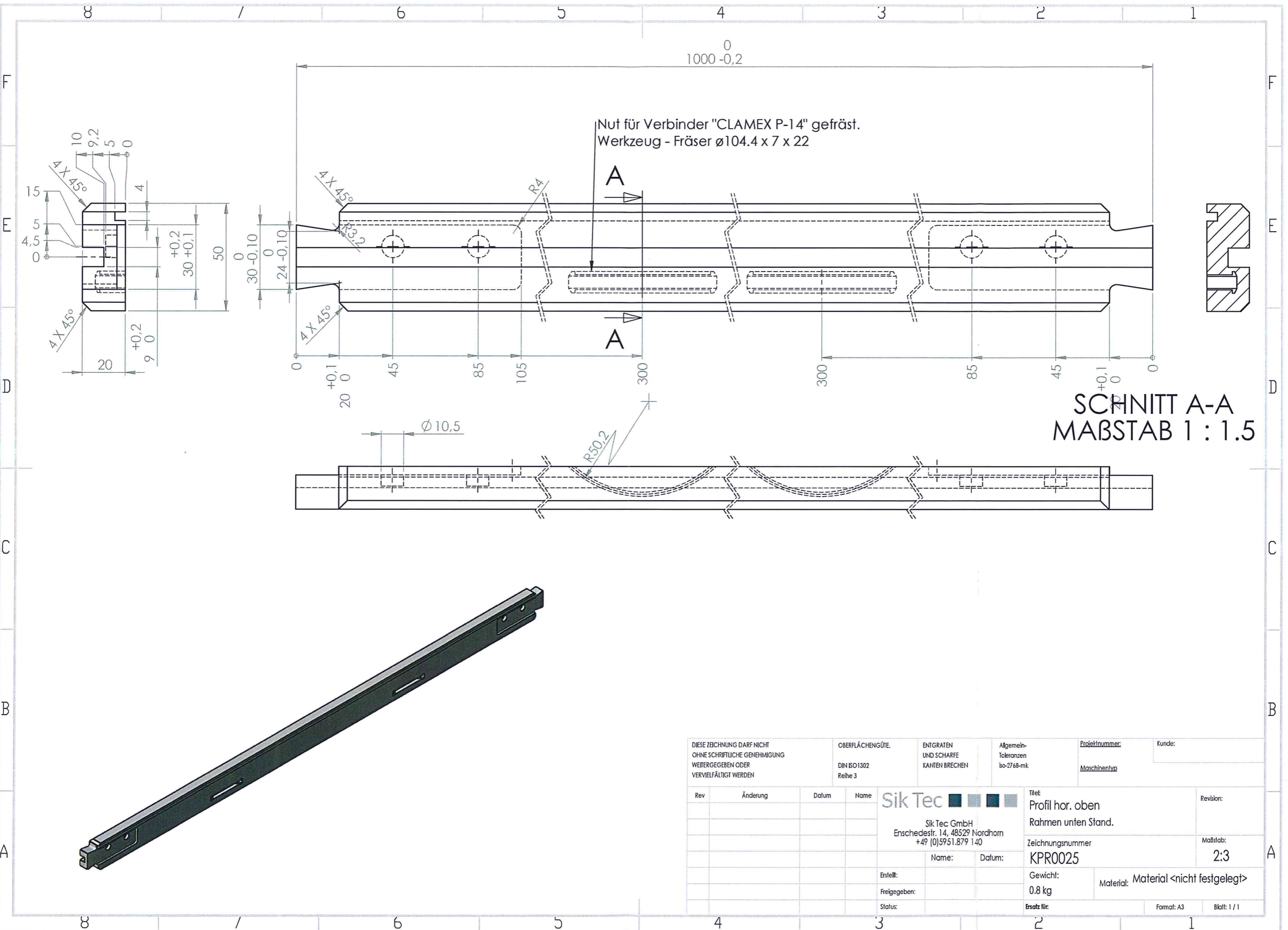


SCHNITT A-A



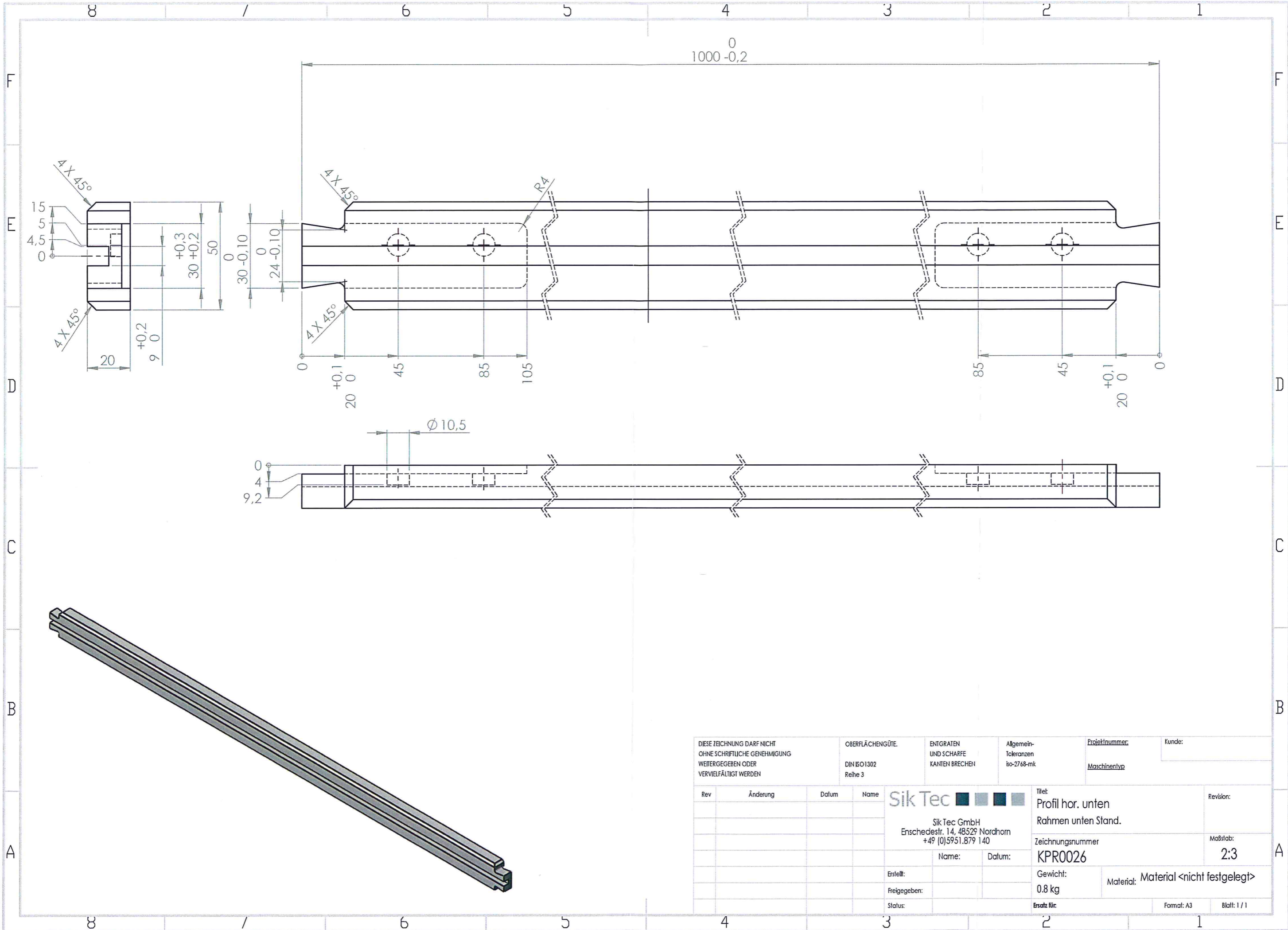
DIESE ZEICHNUNG DARF NICHT OHNE SCHRIFTLICHE GENEHMIGUNG WEITERGEGEBEN ODER VERVIELFÄLTIGT WERDEN				OBERFLÄCHENGÜTE: DIN ISO 1302 Reihe 3	ENTGRATEN UND SCHARFE KANTEN BRECHEN	Allgemein-Toleranzen iso-2768-mk	Projektnummer:	Kunde:
Rev	Änderung	Datum	Name	Sik Tec Sik Tec GmbH Enschedestr. 14, 48529 Nordhorn +49 (0)5951.879 140			Titel: Profil ver. Seite Rahmen unten Stand.	
				Name: Datum:			Zeichnungsnummer: KPR0027	
				Gewicht: 1.7 kg			Material: Material <nicht festgelegt>	
				Status:			Ersatz für:	Format: A3 Blatt: 1 / 1



Nut für Verbinder "CLAMEX P-14" gefräst.
Werkzeug - Fräser $\phi 104,4 \times 7 \times 22$

SCHNITT A-A
MAßSTAB 1:1.5

DIESE ZEICHNUNG DARF NICHT OHNE SCHRIFTLICHE GENEHMIGUNG WEITERGEGEBEN ODER VERVIELFÄLTIGT WERDEN				OBERFLÄCHENGÜTE: DIN ISO 1302 Reihe 3	ENTGRATEN UND SCHARFE KANTEN BRECHEN	Allgemein-Toleranzen iso-2768-mk	Projektnummer:	Kunde:
Rev	Änderung	Datum	Name	Sik Tec			Titel: Profil hor. oben Rahmen unten Stand.	
				Sik Tec GmbH Enschedeestr. 14, 48529 Nordhorn +49 (0)5951.879 140			Revision:	
				Name:	Datum:	Zeichnungsnummer KPR0025		Maßstab: 2:3
				Erstellt:		Gewicht: 0.8 kg		Material: Material <nicht festgelegt>
				Freigegeben:		Ersatz für:		Format: A3 Blatt: 1 / 1
				Status:				



DIESE ZEICHNUNG DARF NICHT OHNE SCHRIFTLICHE GENEHMIGUNG WEITERGEGEBEN ODER VERVIELFÄLTIGT WERDEN				OBERFLÄCHENGÜTE. DIN ISO 1302 Reihe 3	ENTGRATEN UND SCHARFE KANTEN BRECHEN	Allgemein- Toleranzen iso-2768-mk	Projektnummer: Maschinentyp:	Kunde:
Rev	Änderung	Datum	Name	Sik Tec			Titel: Profil hor. unten Rahmen unten Stand.	
				Sik Tec GmbH Enschedestr. 14, 48529 Nordhorn +49 (0)5951.879 140			Revision:	
				Name:	Datum:	Zeichnungsnummer: KPR0026		Maßstab: 2:3
				Erstellt:		Gewicht: 0.8 kg		Material: Material <nicht festgelegt>
				Freigegeben:		Ersatz für:		Formal: A3
				Status:		Blatt: 1 / 1		